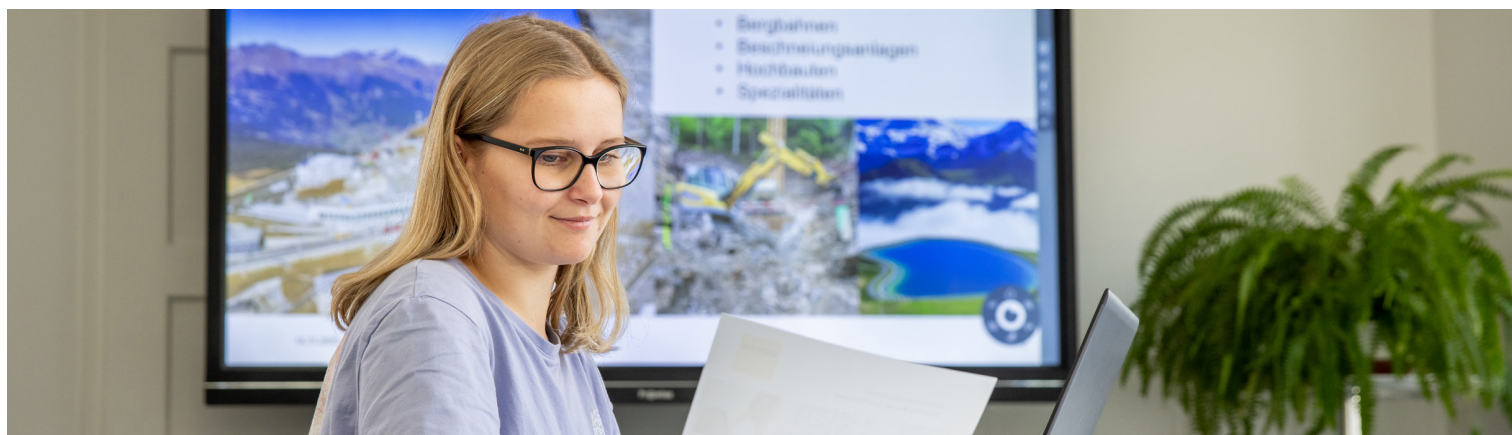


Kaufmann/Kauffrau EFZ Branche Bauen und Wohnen



Lena Grossmann

Ausbildungszeit

Drei Jahre

Dein Fundament

Sekundarschule

Du bringst mit

- Exakte Arbeitsweise und gute Auffassungsgabe
- Du bist zuverlässig und verantwortungsbewusst
- Du arbeitest gerne im Team
- Du bist lernfreudig

Wir bieten

- Praxisorientierte Ausbildung
- Mitwirken bei spannenden Projekten
- Lernendenanlässe
- Familiärer Betrieb

Weiterbildungsmöglichkeiten

- Eidg. Berufsmaturität
- Eidg. Berufs- und Fachprüfungen
- Höhere Fachschulen
- Fachhochschulen
- Universität

Weitere Informationen

- Nadja Thöni, Berufsbildnerin, Telefon +41 33 972 62 80 oder n.thoeni@ghelma.ch
- Kaufmännischer Verband Schweiz www.kfmv.ch/wissen/lehre/kv-lehre
- Baukette Schweiz für den überbetrieblichen Kurs (ÜK) www.baukette.ch
- Multicheck www.gateway.one/multicheck

Deine Bewerbung

Mittels [Online-Formular](#) auf unserer Website, per E-Mail an personal@ghelma.ch oder per Post an Ghelma AG Baubetriebe, Personaladministration, Liechtenenstrasse 10, 3860 Meiringen

Hochbau · Tiefbau · Strassenbau · Gebirgsbau · Untertag- und Felsbau · Kleinbau · Transporte

Meiringen · Brienz · Interlaken · Grindelwald · Sarnen

Ghelma AG Baubetriebe
+41 33 972 62 82
www.ghelma.ch