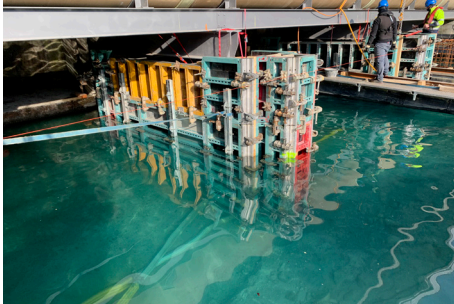


Erneuerung Kraftwerk IBI Schifffahrtskanal Interlaken



Bauherrschaft

IBI Industrielle Betriebe Interlaken
3800 Interlaken

Projektverfasser/Bauleitung

IUB Engineering AG, 3000 Bern
Ingenieurbüro Sterchi GmbH, 3800 Unterseen
Alpinice Bauconsulting GmbH, 3806 Bönigen



Ausführung/Organisation

Bauführer Stefan Zangari
Polier Raffael Gysi

Objektbeschreibung

Erneuerung des Kraftwerks am Schifffahrtskanal, Interlaken mit baulichen Massnahmen am Gebäude (Verlängerung Richtung Prellwand). Ersatz Einlaufschützen im Oberwasser. Betonarbeiten im Unterwasser mit Tauchern.



Hauptarbeiten

Abbrucharbeiten Beton 430 m³, Konstruktionsbeton (Silo) 440 m³, Monobeton 27 m³, Baustahl 27 to.

Sparten

Abbrüche, Beton-, Maurer- und Umgebungsarbeiten.

Bauzeit

2020-2022

Auftragsumme

CHF 1.9 Mio.

Besonderheiten

- Umbau bestehende, knapp 100-jährige Anlage mit zum Teil schlechter Bausubstanz.
- Zusammenarbeit mit Generatoren-Lieferant aus dem Südtirol während Corona.
- Betonarbeiten im Unterwasser in Zusammenarbeit mit Taucher.

