

# Neubau Mehrfamilienhaus Waldeggstrasse Interlaken

**Bauherrschaft**

Ghelma AG Bau/Immobilien  
3860 Meiringen

**Projektverfasser/Bauleitung**

von Allmen Architekten AG/Alpexa AG  
3800 Interlaken/3812 Wilderswil

**Ausführung/Organisation**

Bauführer Geri Fuchs  
Polier José Antonio Machado Souto

**Objektbeschreibung**

Neubau Mehrfamilienhaus mit Einstellhalle.

**Hauptarbeiten**

Rückbau bestehendes Einfamilienhaus, Baugrubenaushub inkl. Baugrubensicherung mit Nagelwand, Beton-, Mauerwerks- und Umgebungsarbeiten.

**Sparten**

Rückbau, Baugrubenaushub, Hochbau, Umgebungsarbeiten.

**Bauzeit**

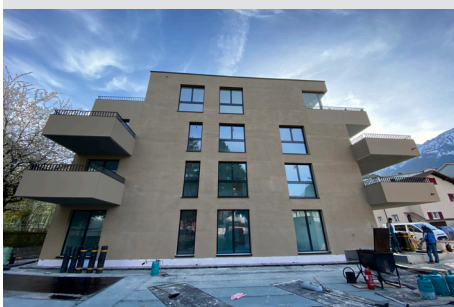
2021 - 2022

**Auftragssumme**

CHF 1.4 Mio.

**Besonderheiten**

- Eigenbauprojekt der Ghelma Gruppe



Hochbau · Tiefbau · Strassenbau · Untertag- und Felsbau  
Generalunternehmung · Kleinbau · Transporte

Meiringen · Brienz · Interlaken · Grindelwald · Sarnen

Ghelma AG Baubetriebe  
Tel. +41 33 972 62 62  
www.ghelma.ch