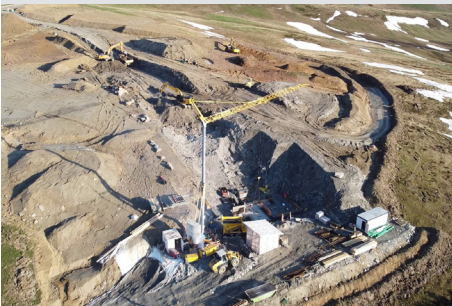


# Speichersee Betelberg, Lenk

**Bauherrschaft**

Lenk Bergbahnen  
3775 Lenk

**Projektverfasser/Bauleitung**

Ingenieurgemeinschaft Steiger Ingenieure und Planer AG, Lenk  
Lenk Mätzener & Wyss Bauingenieure AG, Interlaken

**Ausführung/Organisation**

ARGE Speichersee Betelberg

Ghelma AG Baubetriebe, Banholzer Bau AG

Federführung und Kaufm. Leitung

Technische Leitung/Bauführung

Polier

Baumaschinenführer

Ghelma AG Baubetriebe

Geris Fuchs

Roland von Bergen, Werner Nägeli,  
Mario Verges

Rolf von Allmen, H.U. Zurbuchen,  
Andreas Grossen

**Objektbeschreibung**

Neubau Speichersee (Nutzungsvolumen ca. 88 000 m<sup>3</sup>) im Gebiet Agematte am Betelberg, Lenk, mit Betriebsgebäude für die Beschneigungsanlage.

**Hauptarbeiten**

Aushub 65 500 m<sup>3</sup>, Materialaufbereitung 44 500 m<sup>3</sup>, Dammschüttungen fest 60 000 m<sup>3</sup>, Grabenaushub für Werkleitungen 2 000 m<sup>3</sup>, Böschungssicherung 2 650 m<sup>2</sup>, Schalungen 1 650 m<sup>2</sup>, Konstruktionsbeton 460 m<sup>3</sup>, Bewehrung 65 to.

**Sparten**

Erd-, Graben-, Beton- und Tiefbauarbeiten. Ueberwachungsarbeiten.

**Bauzeit**

April - November 2020 (Fertigstellung 2021)

**Auftragsumme**

CHF 3.8 Mio.

**Besonderheiten**

- Gebirgsbaustelle auf 2 000 m ü.M. mit Ausführung Hauptarbeiten von April - November, Baustellenanlieferung über Materialeilbahn
- Produktion Ortbeton mit mobiler Betonanlage auf Baustelle und umfassende Einbaukontrolle Erdbau und Beton.
- Modernste Vermessungstechniken und Drohnenüberwachungen.

Hochbau · Tiefbau · Strassenbau · Untertag- und Felsbau  
Generalunternehmung · Kleinbau · Transporte

Meiringen · Brienz · Interlaken · Grindelwald · Sarnen

Ghelma AG Baubetriebe  
Tel. +41 33 972 62 62  
www.ghelma.ch