

Neubau MFH Feldlistrasse, Meiringen



Bauherrschaft

Ghelma AG Bau/Immobilien
3860 Meiringen

Projektverfasser/Bauleitung

Gisler Architektur und Bauplanung AG, 3860 Meiringen
Alpexa AG, 3860 Meiringen

Ausführung/Organisation

Bauführer Marcel Hofmann
Polier Daniel Trigas

Objektbeschreibung

Neubau Mehrfamilienhaus.

Hauptarbeiten

Baugrubenaushub, Stahlbeton- und Maurerarbeiten, Umgebungs-, Belags- und Plattenarbeiten.

Sparten

Baugrubenaushub, Baumeister- und Umgebungsarbeiten.

Bauzeit

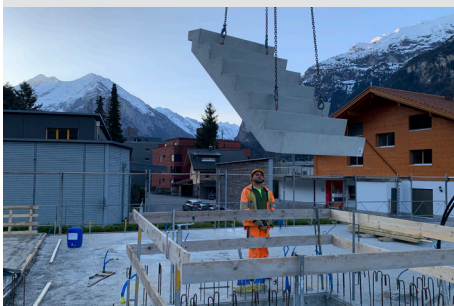
2020-2021

Auftragssumme

CHF 700 000.—

Besonderheiten

- Ausführung Mauerwerk mit Capo-Wärmedämmstein.
- Komplettauftrag von der Baugrube bis zur Umgebung.
- Bauherr, Bauleitung, Baumeisterarbeiten, diverse Ausbauarbeiten innerhalb Ghelma Gruppe.



Hochbau · Tiefbau · Strassenbau · Untertag- und Felsbau
Generalunternehmung · Kleinbau · Transporte

Meiringen · Brienz · Interlaken · Grindelwald · Sarnen

Ghelma AG Baubetriebe
Tel. +41 33 972 62 62
www.ghelma.ch