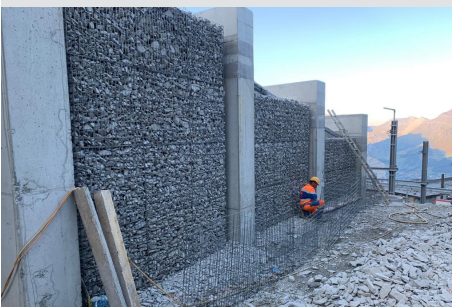


# Neubau V-Bahn, Pisten und Beschneigung Fallboden, Eigergletscher



## **Bauherrschaft**

Wengernalpbahn WAB, Gondelbahn Grindelwald Männlichen AG, Grindelwald Grund Infrastruktur AG

## **Projektverfasser/Bauleitung**

Bauspektrum AG, Grindelwald

## **Ausführung/Organisation**

ARGE Oberland V-Bahn

Ghelma AG Baubetriebe, Gerber+Troxler Bau AG, Frutiger AG, Alpinice AG, Anderegg Karl AG, Kandlbauer Gebr. AG

Federführung

Ghelma AG Baubetriebe

Technische Leitung/Bauführung

Geri Fuchs/Adrian Grossen

Polier

Christoph Schmid, Peter Stähli,  
Serge Blaser

## **Objektbeschreibung**

Anpassen der Skipiste an das grössere Gästeaufkommen mit der 3S Bahn. Skiweg und Pistenkorrekturen, teilweise mit aufwändigen Kunstbauten. Neubau und Ersatz Beschneigung Fallboden-Eigergletscher.

## **Hauptarbeiten**

Ortbetonbau, Erdbau mit Hangsicherung und Gabionen für Pistenbau. Aushub in Lockergestein bis Sprengfels für Beschneigungsleitung. Aufbereiten Kies mittels Sortieranlage.

## **Sparten**

Tief- und Erdbau, Materialaufbereitung

## **Bauzeit**

2018-2020

## **Auftragsumme**

2.5 Mio.

## **Besonderheiten**

- Einsatz auf 2300 M.ü.M. Bausaison von Juli bis November.
- Umfangreiche Stützbauwerke mit Gabionen.