

# Neubau Feriendorf Rudenz „Swisspeak Resort“ Meiringen

**GHELMA**



## **Bauherrschaft**

Mountain Resort Real Estate  
1951 Sion

## **Auftraggeber**

Baulink AG  
7270 Davos Platz

## **Projektverfasser/Bauleitung**

Baulink AG  
7270 Davos Platz

## **Ausführung/Organisation**

Bauführer  
Polier

Marcel Hofmann  
Werner Nägeli, Kim Strub

## **Objektbeschreibung**

Neubau Ferienresort mit 80 Wohnungen, Einstellhalle und Hauptgebäude.  
Auftragserteilung für kompletten Baugrubenaushub, Erschliessung und  
Baumeisterarbeiten.

## **Hauptarbeiten**

Erdarbeiten 15000 m<sup>3</sup>, Werkleitungen/Kanalisation 2200 m<sup>1</sup>, Stahlbetonarbei-  
ten, Maurerarbeiten 4100 m<sup>2</sup>, Armierung 600 t, Betonbau 6500 m<sup>3</sup>, Wand- und  
Deckenschalung 24000 m<sup>2</sup>.

## **Sparten**

Hochbau

## **Bauzeit**

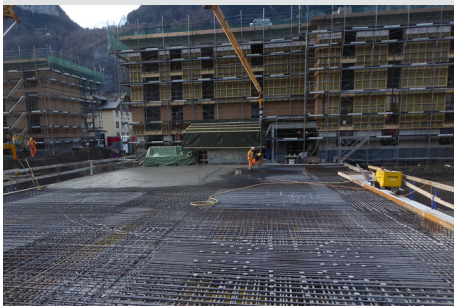
2017 - 2019

## **Auftragsumme**

CHF 6.9 Mio.

## **Besonderheiten**

- Kurze Rohbauzeit.
- Hauptgebäude mit Beton-Fertigelementen erstellt.



Hochbau · Tiefbau · Strassenbau · Untertag- und Felsbau  
Generalunternehmung · Kleinbau · Transporte

Meiringen · Brienz · Interlaken · Grindelwald · Sarnen

Ghelma AG Baubetriebe  
Tel. +41 33 972 62 62  
www.ghelma.ch